

DOUCHE SOLIDAIRE SOLIDAIRE DOUCHE

DoucheFLUX lance la **douche solidaire** !

Une **douche solidaire** est un **bon pour une douche gratuite** chez DoucheFLUX.

Une **douche solidaire** est achetée par qui veut dans un **Point de vente** au prix de 5€. C'est le prix coûtant pour l'ASBL de la prise d'une douche, comprenant :

- accueil chez DoucheFLUX
- accès à une cabine de douche
- set de douche comprenant serviette, gant, tongs de douche, produits d'hygiène et accessoires tels que brosse à dent, peigne, rasoir, produits d'hygiène féminine...
- eau et énergie
- amortissement de l'infrastructure
- équipe encadrante

Le bon **douche solidaire** est ensuite offert à une personne sans abri et/ou en situation précaire, soit directement par l'**acheteur.trice**, soit via un **Point de distribution** qui est l'organisation sociale, médicale, culturelle, citoyenne... partenaire du **Point de vente**.

Chaque bon **douche solidaire** porte un numéro unique, sur un talon à déchirer en coin. Une fois le coin enlevé, le bon perd sa validité. Chaque bon **douche solidaire** est également un flyer qui donne tous les renseignements nécessaires à aux bénéficiaires : horaire des douches, adresse, plan, transports en commun pour y arriver...

Les objectifs

La **douche solidaire** a un quadruple objectif :

- **aide aux personnes sans abri et/ou en situation précaire** : les personnes qui reçoivent un bon ont accès gratuitement à une douche chez DoucheFLUX
- **sensibilisation** : attirer l'attention du grand public sur la problématique de la grande précarité à Bruxelles par l'humanisation des personnes sans abri et/ou en situation précaire à travers « la douche ». Prendre une douche quotidiennement semble un fait banal. Mais que faire quand on n'a pas de toit ? Se laver est un acte physique qui revêt également un sens symbolique et rituel, partagé par tous. Il signifie un nouveau départ quotidien et permet de retrouver la dignité en commençant par la (ré)appropriation de son corps.
- **levée de fonds pour DoucheFLUX** : la continuité et le développement des services et activités chez DoucheFLUX sont assurés en partie grâce à la générosité des citoyens
- **communication** : faire connaître les services de DoucheFLUX, et notamment le service douche, à la fois auprès des personnes sans abri et/ou en situation précaire et auprès du grand public



Les acteurs clefs

Les acteurs clefs de la **douche solidaire** sont le **Point de vente** et le **Point de distribution**, et bien sûr l'**acheteur.trice**.

Le **Point de vente** se fait l'ambassadeur de la **douche solidaire**. Pour ce faire, il reçoit des supports de communication :

- des dépliants qui expliquent la **douche solidaire** aux acheteur.trice.s potentiel.le.s
- des affiches à mettre dans un endroit visible de leur établissement

Le/la gérant.e, caissier.e, personnel de vente... sont briefé.es par un.e représentant.e de DoucheFLUX sur la **douche solidaire**. Elle/Il peut expliquer brièvement aux client.e.s de quoi il s'agit. Elle/Il s'aide du dépliant qui résume l'action de DoucheFLUX et explique la **douche solidaire**. Il peut également renvoyer les personnes intéressées vers le site web de l'ASBL : doucheflux.be.

En tant qu'ambassadeur de la **douche solidaire**, le **Point de vente** se profile également comme un acteur engagé socialement et concerné par la problématique de la grande pauvreté à Bruxelles.

L'**acheteur.trice** convaincu.e s'est peut-être déjà lié.e d'amitié avec une personne sans abri ou en situation précaire et se sentira à l'aise pour lui offrir le bon. Alors, c'est simple. Elle/Il achète le bon, l'emporte et le lui offre. Pour rappel, le bon lui-même donne tous les renseignements nécessaires pour les bénéficiaires : horaire, adresse, plan...

Mais plus souvent, sans doute, l'acheteur.trice sera moins familier.e avec les personnes sans abri ou en situation précaire, ou a peur de stigmatiser – « si je vous offre une douche, c'est parce que vous avez l'air sale ! »... Elle/il aura la possibilité de laisser le bon au **Point de vente** qui le transmettra à un **Point de distribution** partenaire.

Enfin, l'acheteur.trice potentiel.le et convaincu.e peut bien sûr emporter autant de dépliants **douche solidaire** que désiré pour réfléchir et distribuer à sa famille, ses connaissances, ami.e.s, collègues...

Note : si une personne propose d'acheter une grosse quantité de bons en une fois, n'hésitez pas à prendre contact avec DoucheFLUX pour effectuer une livraison rapide !

Chaque **Point de vente** a un **Point de distribution** partenaire. C'est une organisation active dans le secteur du sans-abrisme et de la grande pauvreté à Bruxelles, ou toute autre organisation sociale, médicale, culturelle, citoyenne... à Bruxelles qui a parmi ses bénéficiaires des personnes en situation de pauvreté. L'objectif de ce partenariat est d'avoir un intermédiaire entre les acheteur.trice.s de la **douche solidaire** et les destinataires du bon pour une douche gratuite chez DoucheFLUX.

Cela a plusieurs avantages :

- rassurer l'acheteur.trice qui ne se sent pas à l'aise d'offrir elle.lui-même le bon à une personne sans abri et/ou en situation précaire
- de par la proximité du **Point de distribution** avec les personnes sans abri et/ou en situation précaire, le bon est distribué de manière efficace et offert aux personnes qui en ont besoin
- le **Point de distribution** a la possibilité d'offrir un service supplémentaire à ces usager.e.s sans coût supplémentaire

Communication

Le **Point de vente** reçoit les outils nécessaires pour communiquer sur la **douche solidaire** auprès de ces client.e.s (dépliant et affiche). Il peut bien évidemment mettre en avant sa participation à la vente de la **douche solidaire** sur son propre site, page Facebook, blog, newsletter...

Le bon **douche solidaire** contient toutes les informations nécessaires pour les bénéficiaires.

Le dépliant **douche solidaire** explique le projet au grand public et renvoie les personnes intéressées au site web de DoucheFLUX. Une page y est dédiée. Elle contient toutes les informations destinées au grand public et aux potentiels **Points de vente** et **de distribution**. Elle reprend une liste de tous les **Points de vente** et **de distribution** déjà actifs, avec un lien vers leur site, et un lien de téléchargement de l'affiche et du dépliant.

Tout support de communication est trilingue français, néerlandais et anglais.

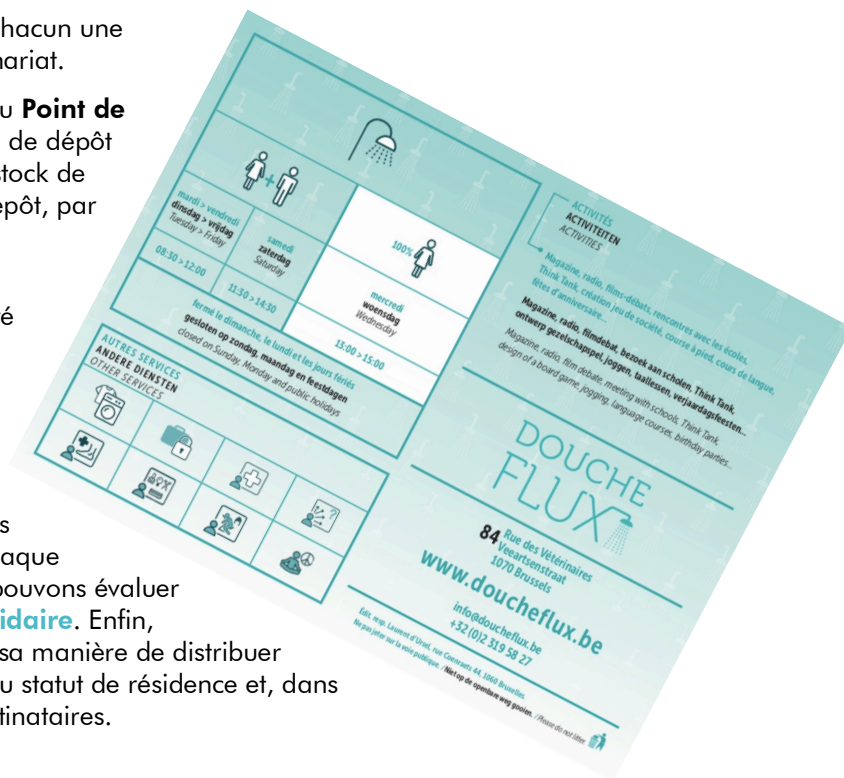
En pratique

Le **Point de vente** et le **Point de distribution** signent chacun une convention avec DoucheFLUX pour concrétiser le partenariat.

Les bons **douche solidaire** sont mis en dépôt auprès du **Point de vente** par un.e représentant.e de DoucheFLUX. Un bon de dépôt est signé par les deux parties. En cas d'épuisement du stock de bons, le **Point de vente** peut demander un nouveau dépôt, par mail ou par téléphone. DoucheFLUX se charge alors d'acheminer le nouveau stock de bons.

A la fin de chaque mois, le **Point de vente** fait un relevé de la vente et communique à DoucheFLUX le nombre total de bons vendus. Il recevra ensuite une facture de DoucheFLUX, invitant le **Point de vente** à verser le montant résultant de la vente du nombre de bons communiqué.

Le **Point de distribution** tient une liste des numéros des bons **douche solidaire** distribués et la communique chaque mois par mail à DoucheFLUX. De cette manière, nous pouvons évaluer la manière dont circulent (ou non) les bons **douche solidaire**. Enfin, DoucheFLUX laisse le **Point de distribution** libre dans sa manière de distribuer les bons – tout en demandant de ne pas tenir compte du statut de résidence et, dans la mesure du possible, de varier le plus possible les destinataires.



Contact

Elisabeth Mareels

elisabeth.mareels@doucheflux.be

0486 666 928